
WICANDERS



wood hydracork

Ein Boden,
passend für alle Räume

AMORIM CORK FLOORING



wood hydracork
Zum Wohlfühlen anders



WICANDERS

Wicanders' Weg zur weltweit führenden Marke für Bodenbeläge mit Kork-Technologie begann im Jahr 1868. Das ebenso traditionsreiche wie innovationsstarke Unternehmen ist in mehr als 80 Ländern vertreten und fertigt Bodenbeläge, die zum „wirklichen Leben“ gehören. Zuhause und im Büro erfüllen sie nicht nur alle Ansprüche an Schönheit und Komfort, Belastbarkeit und Langlebigkeit, sondern auch den Wunsch nach freier, kreativer Gestaltung unserer Lebensräume.

Wicanders hat aufgrund seiner innovativen corktech-Technologie nachhaltige Bodenbeläge mit exklusiven Eigenschaften entwickelt. Durch die Kombination von modernster Technologie mit den natürlichen Eigenschaften von Kork setzt Wicanders neue und höhere Standards bei Bodenbelägen. In Kork- und Holzoptiken erhältlich, erzielen die Bodenbeläge Bestwerte in der Schall- und Wärmeisolierung, Stoßfestigkeit sowie beim Geh- und Stehkomfort.

Wicanders – Wohlbefinden für jeden Tag, ein Leben lang.

AMORIM CORK FLOORING

KORK: Natur, die inspiriert

Von der Natur inspiriert verbindet Wicanders innovative Bodenbeläge und den Schutz der Umwelt in einer einzigartigen Balance.

Alle neun Jahre wird die Rinde der Korkeiche geerntet, dabei wird der Baum weder beschädigt noch gefällt.

Kork ist die nachwachsende Rinde der Korkeiche (*Quercus Suber L.*), ein langsam wachsender Baum in der Mittelmeerregion, der bis zu 200 Jahre alt wird. Für Umwelt, Wirtschaft und die soziale Entwicklung dieser Region hat Kork eine zentrale Bedeutung.

Aufgrund seiner einzigartigen Eigenschaften ist Kork zu 100 % natürlich, vollständig biologisch abbau-, erneuer- und recycelbar.

9 JAHRE

Zeitabstand
zwischen jeder
Korkernte

100.000

Arbeitsplätze sind direkt
oder indirekt mit der
Korkindustrie verbunden

KEIN BAUM WIRD

beschädigt oder gefällt

CO₂ BINDUNG

Die Korkeiche entzieht der
Atmosphäre 5 x mehr CO₂
als jeder andere Baum und
reduziert somit die globale
Erwärmung deutlich

DIE KORKERNTTE

ist die weltweit am
höchsten bezahlte Arbeit in
der Landwirtschaft

200 JAHRE

beträgt die
durchschnittliche
Lebensdauer der
Korkeiche



Nachhaltig mit Herz und Verstand



UMWELT

Kein Baum wird beschädigt oder gefällt bei der Ernte.

Die Korkgewinnung und die damit verbundene verarbeitende Industrie sind äußerst nachhaltig. Da der Baum während der Ernte weder gefällt noch beschädigt wird, kann die Korkrinde nach jeder Schälung nachwachsen.



Positive Klimawirkung

Die Korkeiche entzieht der Atmosphäre 5 x mehr CO₂ als jeder andere Baum und trägt somit zur Reduzierung der Erderwärmung bei.



WIRTSCHAFT

Wirtschaftsmotor in ländlichen Gebieten

Die Korkeichenwälder sind entscheidend für die wirtschaftliche Entwicklung ländlicher Gebiete in den mediterranen Regionen. Sie schaffen Arbeitsplätze und Aktivitäten, die mit der Ernte und Verarbeitung des Korks verbunden sind. Der WWF schätzt, dass mehr als 100.000 Arbeitsplätze direkt oder indirekt mit der Korkindustrie verbunden sind.



Höchst bezahlte Arbeit in der Landwirtschaft

Die Korkernte erfordert Erfahrung und hohes fachliches Können, um Baumverletzungen zu vermeiden. Daher ist sie die weltweit am besten bezahlte Arbeit in der Landwirtschaft.



SOZIALES

Generationsübergreifende Arbeit

Die Korkernte ist mehr als ein „Job“. Sie ist handwerkliche Arbeit, die tiefes Wissen über die Kork-Eichenwälder, deren komplexe, empfindliche Natur und die Technik der Korkschälung erfordert. Um sie zu beherrschen, braucht es einige Jahre des Lernens und Wissen, das von Generation zu Generation weitergegeben wird.



Vermeiden von Desertifikation ländlicher Gebiete

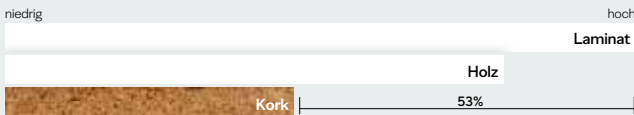
Die Korkernte ist ein regelmäßiger, zyklischer Prozess, der kontinuierliche Beschäftigung schafft und somit zur Sesshaftigkeit in Gebieten beiträgt, die von Abwanderung bedroht sind.

Von der **Natur** in Ihren Lebensraum.

Auch unter extremen Beanspruchungen in Wohn- und Geschäftsräumen bewahren unsere Bodenbeläge ihre hervorragenden Eigenschaften für lange Zeit, denn dafür haben wir sie entwickelt und sorgfältig gefertigt.

Kork erschließt Komfort in einer neuen Dimension. Das ist buchstäblich „von Kopf bis Fuss“ zu spüren und zu genießen.

GEH- UND TRITTSCHALL



Ruhe

Bis zu 53% weniger Raum- und Trittschall.



Stoß- und Schlagfestigkeit

Höchste Absorption von Stoß- und Schlägeinwirkungen



→ Reduziert Körperermüdung

→ Weniger Rückenbelastung, mehr Energie beim Gehen

→ Vermeidung von Gelenkbelastungen

→ Geringere Stossbelastung der Ferse, hoher Geh- und Stehkomfort.

Geh- und Stehkomfort

Wicanders Korkböden reduzieren die Fersenbelastung und die damit verbundenen Körperspannungen deutlich. Gleichzeitig sind sie fest genug, um den Füßen ausreichend Stabilität zu geben und damit ermüdungsfreies Gehen und Entlastung des Körpers zu gewährleisten.



Innenraumluftqualität



Einhaltung der strengsten Standards für Innenraumluftqualität nach dem Test auf mehr als 2.000 verschiedene Chemikalien.



Natürliche Wärmeisolierung

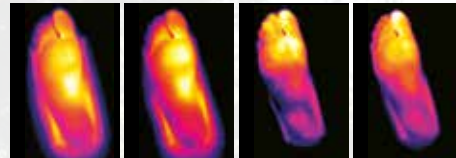
Optimale Temperatur des Bodens über das ganze Jahr

NATÜRLICHE WÄRMEISOLIERUNG

Vorher



Nach 2 Minuten Kontakt



■ kalt
■ heiß

Kork

Holz

Vinyl

Keramik

wood hydracork

Hydrocork ist die wasserfeste Bodenbelagslösung mit sehr geringer Aufbauhöhe zur schwimmenden Verlegung. Hydrocork kombiniert äußerst hohe Leistung mit dem Komfort von Kork. Der innovative Korkkern aus Kork-Granulatgemisch ist wasserfest und unglaublich stabil, die Oberfläche ist besonders widerstandsfähig und für hohe Beanspruchungen auch in Geschäftsräumen bestens geeignet. Die geringe Aufbauhöhe macht die Bodenbelagslösung ideal für Renovierungsprojekte. Zudem ermöglicht das „PressFit“ Verlegesystem die schnelle und einfache Verlegung dieses Bodenbelags.

Format

1225 x 195 x 6 mm



schwimmende
Verlegung

Claw Silver oak



Sylvan Gold Oak

B5L8001
1225 x 195 x 6mm 4M



Sylvan Brown Oak

B5WQ001
1225 x 195 x 6mm 4M



Reclaimed

Holzoptiken der Retro-Optik machen sich toll in Geschäftsräumen, zum Beispiel in einer Boutique oder einem Café.

Der kraftvolle, antik aussehende Bodenbelag verleiht jedem Raum Geschichte, Charakter und Atmosphäre.



Sawn Bisque Oak

B5P3002
1225 x 195 x 6mm 4M



Sawn Twine Oak

B5P2002
1225 x 195 x 6mm 4M



Castle Raffia Oak

B5P0002

1225 x 195 x 6mm



Castle Toast Oak

B5P1002

1225 x 195 x 6mm



Century Fawn Pine

B5P7002

1225 x 195 x 6mm



Castle Toast Oak

Tradition

Kein Problem. Bereit fürs echte Leben.

In einer offenen Küche sollte sich eine stilvolle Atmosphäre und ein Gefühl des Wohlbefindens mit einer gewissen Sachlichkeit verbinden.

Dank Hydrocork müssen Sie sich keine Gedanken mehr machen, ob Ihr Bodenbelag in Schönheit zu altern versteht und den Herausforderungen des Alltags gewachsen ist. Da er absolut wasserbeständig ist, macht es überhaupt nichts, wenn mal etwas danebengeht.

Er hat außerdem den Vorteil, dass er sich ideal für Renovierungen eignet, da Sie ihn direkt auf bereits vorhandenen Böden verlegen können. Oder verpassen Sie Ihrem gesamten Zuhause einen einheitlichen Look mit demselben Boden in Küche, Wohn- und Schlafzimmern sowie Bad.

Ihnen stehen klassische Holzdekore zur Auswahl, die Sie mit industrieller, minimalistischer oder sogar rustikaler Ausstattung ergänzen können.



Eiche „Nature“

B5T5002

1225 x 195 x 6mm

4M





Eiche „Sand“



Eiche „Sand“

B5R1002
1225 x 195 x 6mm 4



„Wheat“ Oak

B5WR001
1225 x 195 x 6mm 4





Kirsche „Linen“

B5R0002

1225 x 195 x 6mm



Buche „Light“

B5T0002

1225 x 195 x 6mm



Fichte „Wheat“

B5R3002

1225 x 195 x 6mm





Arcadian Artic Pine

B5WT001

1225 x 195 x 6mm



Nordic

Dieser Stil zeichnet sich durch einfache und doch ausdrucksstarke Dekorelemente aus. Sorgen Sie mit unterschiedlichen, schlicht gestalteten Stühlen für Abwechslung. Solche Ideen beleben einen Raum, ohne dass die Funktionalität darunter leidet. Diese Balance ist ein zentraler Bestandteil des Nordic-Designs.



Eiche „Alaska“

B5Q0002

1225 x 195 x 6mm



Arcadian Artic Pine



Eiche „Claw Silver“

B5V3003

1225 x 195 x 6mm 4M



Eiche „Limed Grey“

B5T7002

1225 x 195 x 6mm 4M



Eiche „Cinder“

B5R7002

1225 x 195 x 6mm 4M



Arcadian Soya Pine

B5P4003

1225 x 195 x 6mm



Arcadian Rye Pine

B5P5003

1225 x 195 x 6mm



Rustic Fawn Oak

B5WU001

1225 x 195 x 6mm



Cottage

Räume zum Wohlfühlen – jeden Tag.

Ein Bodenbelag kann entweder die Aufmerksamkeit auf sich ziehen oder als dezenter Untergrund dienen, der andere Ausstattungselemente miteinander verbindet. Deshalb kommt es bei jedem neuen Gestaltungsvorhaben darauf an, eine klare Strategie zu verfolgen, die ein stimmiges Gesamtbild garantiert. Mit diesem Ziel vor Augen ist es ganz einfach, einem Raum eine ganz persönliche Note zu verleihen.

Ein Schlafzimmer sollte ein Gefühl von Entspannung und Behaglichkeit widerspiegeln und ausschließlich mit angenehmen Dingen verknüpft werden. Für einen modernen Cottage-Stil, bei dem der Bodenbelag dezent die Basis bildet, wählen Sie diesen am besten in dunkleren Farben. So können sich andere Einrichtungsgegenstände stärker davon abheben.





Rustic Fawn Oak



Century Morocco Pine

B5P6002

1225 x 195 x 6mm



Light Dawn Oak

B5WS001

1225 x 195 x 6mm



Rustic Grey Oak

B5WV001

1225 x 195 x 6mm



Technische Eigenschaften

schützende Nutzschiicht

hochaufgelöste Dekorschicht

stabile Vinylschicht

Flexible, isolierende Korkschicht mit PressFit-Verlegesystem

geprägte Vinyl-Unterlagenschicht



Oberfläche & Garantien



Geeignet für den stark beanspruchten Wohn- und Objektbereich.



Wasserfest

* Bitte beachten Sie die Wicanders Garantiebedingungen auf unserer Website.

Technische Daten

schwimmende Verlegung			wood Hydrocork
Abmessungen			1225 x 195 x 6 mm
Nutzungsklasse / Garantie Wohnbereich	ISO 10874	Klasse / Jahre	23 / eingeschränkte lebenslange Garantie
Nutzungsklasse / Garantie Objektbereich	ISO 10874	Klasse / Jahre	33 / 15
Oberfläche	--	--	0,55 mm Nutzschiicht
	Standardtestmethode	Einheit	Spezifikation

Allgemeine Eigenschaften - EN 14085 + ISO 10582 + EN 12104 + EN 655 + EN 14041

Gewicht je Flächeneinheit	ISO 23997	g/m ²	10150
Resteindruckverhalten	EN ISO 24343-1	mm	≤ 0,15
Lichtbeständigkeit	ISO 105-BO2	Blaumaßstab	≥ 6

Klassifizierungseigenschaften - EN 655 + EN 649 + EN 14085

Abriebklasse	EN 660-1	Gruppe	Gruppe T
Nutzschiichtdicke	ISO 24340	mm	0,55
Stuhllentest	EN 425	optischer Effekt nach 25.000 Umdrehungen	keine sichtbaren Veränderungen
Verschieben eines Möbelfußes	EN 424	Effekt	keine sichtbaren Veränderungen

Sicherheitsmerkmale - EN 14041

Brandverhalten	EN 13501-1	Klasse	B fl-s1
Rutschsicherheit	EN 13893	Klasse	DS
Formaldehydemission	EN 717-1	Klasse	E1
Elektrostatisches Verhalten	EN 1815	KV	nicht antistatisch
Pentachlorophenol (PCP)	CEN/TR 14823 (Ihd-W 409)	mg/kg	PCP frei

Zusätzliche Eigenschaften

Trittschalldämmung	ISO 140-8	dB (Δ Lw)	16
Begeherschall	NF S 31-074	dB	81
Wärmedurchlasswiderstand	EN 12667	(m ² K) W	0,112
Chemikalienbeständigkeit	EN 423 (a) / ISO 26987 (a)	Stufe	0 (b)*

(a) keine sichtbaren Veränderungen (b) Stufe 0 - unverändert / Stufe 1 - sehr wenig verändert / Stufe 2 - wenig verändert / Stufe 3 - verändert / Stufe 4 - sehr verändert - *) ausgenommen Jod - Stufe 2 - wenig verändert



Die GREENGUARD Zertifizierung gewährleistet, dass Produkte und Materialien für den Einsatz in Innenräumen strenge Obergrenzen für chemische Emissionen einhalten, was zu einem gesünderen Raumklima führt. Die GREENGUARD Zertifizierung unterstützt die Forderung nach globaler Nachhaltigkeit, Gesundheit und Sicherheit.



TÜV-PROFICERT-product Interior ist eine freiwillige, unabhängige Zertifizierung für VOC-Emission und Qualität von Bodenbelägen. Die Ergebnisse liegen innerhalb der Emissionsgrenzwerte von AgBB, Belgien VOC Bestimmung, Oberfläche M1 Klassifizierung, BREEAM Exemplary Level, LEED v4 (außerhalb Nord Amerika), RAL-ZU 120 und Österreichisches Umweltzeichen (Richtlinie ZU 56).



Im Januar 2012 wurden in Frankreich Richtlinien festgesetzt, die die VOC Emission (Volatile Organic Compounds) bei Bauprodukten begrenzen. Hersteller, die ihre Produkte in Frankreich verkaufen, müssen eine Klassifizierung haben, die von A+ (sehr geringe Emissionen) bis C (hohe Emissionen) reicht. Es ist das erklärte Ziel, die Luftqualität in privaten wie auch in Geschäftsräumen zu verbessern.



Eine Environmental Product Declaration (EPD Umweltdokumentation) ist ein anerkanntes Dokument, das die umweltrelevanten Daten eines Produktes, basierend auf der Öko-Bilanz und anderen wichtigen Informationen in Übereinstimmung mit den internationalen Standards ISO 14025, wiedergibt.



5 POINTS



8 POINTS

Die Wicanders Bodenbelagsskolllektion ist mit einer erweiterten Garantie ausgestattet. Die Bedingungen dazu finden Sie unter www.wicanders.de

